



ИЗБИРАТЕЛЬНАЯ КОМИССИЯ ГОРОДА ТВЕРИ

**АЗ  
БУ  
КА**  
**МОЛОДОГО  
ИЗБИРАТЕЛЯ**

Тверь. 2010

Дорогие друзья!

Вы учитесь в школе и интересуетесь выборами?  
Хотите больше узнать об организации и проведении выборов?  
Надеемся, что «Азбука молодого избирателя», второй выпуск  
которой Вы держите в своих руках, поможет Вам в этом.  
В настоящем издании представлены основные термины  
и понятия избирательного законодательства,  
сопровождаемые иллюстрациями.

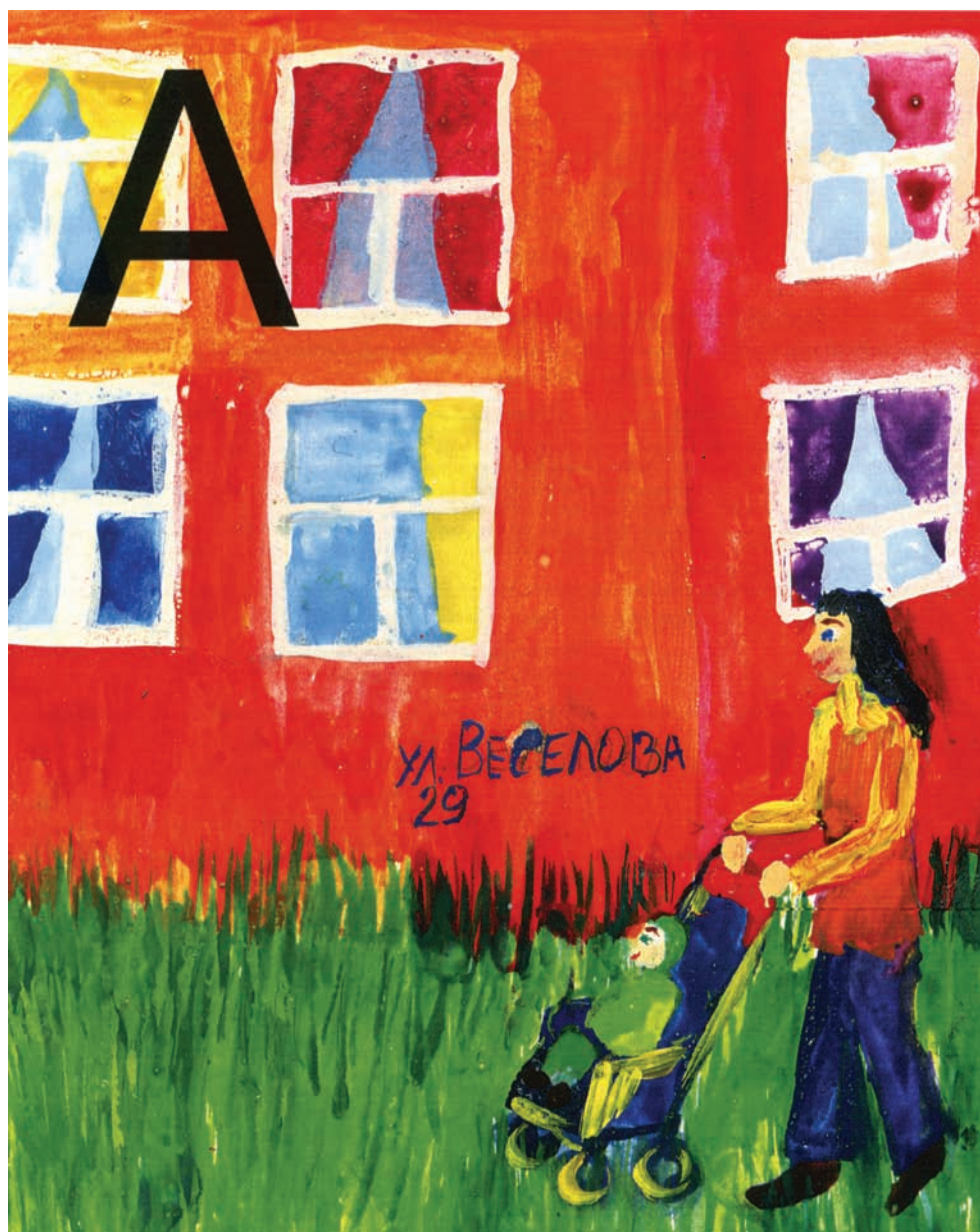
Пройдет немного времени, и вы станете полноправными  
гражданами нашей Родины, сможете избирать и быть избранными.  
Ваш голос на выборах будет определять,  
какое будущее ждет нас всех,  
какой будет Россия XXI века.

В оформлении материалов использованы рисунки учащихся  
изостудии «**Семицветик**» ДК «Металлист»  
ОАО Тверского вагоностроительного завода  
(руководитель **Баранова А.В.**):

**Михайловой Влады, Конфоркиной Алены, Митюхиной Валерии,  
Поленичкиной Елизаветы, Луговской Дарьи, Морозовой Елизаветы,  
Захаровой Полины, Решетовой Сони, Манюгиной  
Александры, Синитенковой Алены, Романовой Анны, Говор Никиты,  
Самородкиной Ксении, Лебедевой Анастасии, Чувикина Ивана.**

В связи с большим интересом к данному изданию избирательная комиссия  
города Твери приняла решение о выпуске дополнительного тиража  
«Азбуки молодого избирателя».

И з б и р а т е л ь н а я   к о м и с с и я   г о р о д а   Т в е р и



**АДРЕС** места жительства - адрес (наименование субъекта Российской Федерации, района, города, иного населенного пункта, улицы, номера дома и квартиры), по которому гражданин Российской Федерации зарегистрирован по месту жительства в органах регистрационного учета граждан по месту пребывания и по месту жительства в пределах Российской Федерации.

# Б

**БЮЛЛЕТЕНЬ** - документ для участия в голосовании на выборах, референдуме. Голосование проводится путем нанесения избирателем, участником референдума в бюллетене любого знака в квадрате (квадратах), относящемся (относящихся) к кандидату (кандидатам) или списку кандидатов, в пользу которого (которых) сделан выбор, либо к тому из вариантов волеизъявления, в отношении которого сделан выбор.

## ИЗБИРАТЕЛЬНЫЙ БЮЛЛЕТЕНЬ

для голосования на выборах депутатов Тверской городской Думы  
1 марта 2009 года

(Подпись двух членов участковой избирательной комиссии с правом решающего голоса и печать участковой избирательной комиссии)

### РАЗЪЯСНЕНИЕ ПОРЯДКА ЗАПОЛНЕНИЯ ИЗБИРАТЕЛЬНОГО БЮЛЛЕТЕНЯ

Поставьте любой знак в пустом квадрате справа от наименования только одного избирательного объединения, зарегистрировавшего муниципальный список кандидатов, в пользу которого сделан выбор.

Избирательный бюллетень, в котором любой знак (знаки) проставлен (проставлены) более чем в одном квадрате, либо не проставлен ни в одном из них, считается недействительным.

Избирательный бюллетень, не заверенный подписями двух членов участковой избирательной комиссии с правом решающего голоса и печатью участковой избирательной комиссии, признается бюллетенем неустановленной формы и при подсчете голосов не учитывается.

1		<b>Тверское местное отделение партии «ЕДИНАЯ РОССИЯ»</b> КОРНИЕНКО Лилия Нигматулловна БОЧЕНКОВ Анатолий Алексеевич СЛЕСАРЕВА Татьяна Валентиновна	<input type="checkbox"/>
2		<b>Тверское областное отделение Коммунистической партии Российской Федерации</b> КОТЕЛЬНИКОВ Сергей Яковлевич БОРИСОВ Олег Анатольевич ГРУЗДКОВ Дмитрий Владимирович	<input type="checkbox"/>
3		<b>Тверское региональное отделение ЛДПР</b> ЕЛКИН Сергей Васильевич ГАВРИЛИН Андрей Викторович ПЕТРУШЕНКО Станислав Анатольевич	<input type="checkbox"/>
4		<b>Союз народных депутатов</b> МИНЕВИЧ Валерий Яковлевич АРГЕНТОВ Владимир Дмитриевич ДОРОНКИН Игорь Геннадьевич	<input type="checkbox"/>
5		<b>Тверское региональное отделение Партии «СПРАВЕДЛИВАЯ РОССИЯ»</b> МАРКЕЛОВ Михаил Юрьевич ГРИГОРЬЕВ Вячеслав Вячеславович КОМИЗОРОВА Елена Александровна	<input type="checkbox"/>
6		<b>ТРОО «Союз Избирателей»</b> ЛЕБЕДЕВА Елена Илларионовна ПЕРЕВАЛОВА Валентина Георгиевна ЯЛЫШЕВ Игорь Александрович	<input type="checkbox"/>
7		<b>Тверское региональное общественное движение «Родители против наркомании»</b> АЛЯБЫШЕВА Наталья Михайловна ФЕДУЛИН Владимир Александрович ДАНИЛОВА Алла Геннадьевна	<input type="checkbox"/>



**ВЫБОРЫ** в городе Твери - голосование граждан Российской Федерации, место жительства которых расположено в пределах города Твери, в результате которого формируется Тверская городская Дума.



**ГЕРБ** города Твери - опознавательный правовой знак, составленный по правилам геральдики, являющийся общественно-историческим символом города Твери и городского самоуправления. Герб Твери соответствует историческому гербу Твери, утвержденному 10 октября 1780 года императрицей Екатериной II и внесенному в Полное Собрание Законов Российской Империи.

Д



**ДЕПУТАТ** - лицо, избранное избирателями соответствующего избирательного округа в представительный орган государственной власти или представительный орган муниципального образования на основе всеобщего равного и прямого избирательного права при тайном голосовании.

# Е



**ЕДИНОГЛАСНОЕ** решение - решение, принятое всеми, участвовавшими в голосовании. Решение избирательной комиссии принято единогласно, если все члены избирательной комиссии с правом решающего голоса, участвующие в голосовании, проголосовали за его принятие.



# Ж



**ЖАЛОБА** - просьба гражданина о восстановлении или защите его нарушенных прав, свобод или законных интересов либо прав, свобод или законных интересов других лиц.

# З



**ЗАКОН** - нормативный акт, принимаемый представительным органом; регулирует наиболее важные общественные отношения и обладает высшей юридической силой. Основным законом Российской Федерации, обладающим высшей юридической силой и определяющим основы государственного строя, организацию государственной власти, отношения гражданина и государства, является **КОНСТИТУЦИЯ РОССИЙСКОЙ ФЕДЕРАЦИИ**.



**ИЗБИРАТЕЛЬ** - гражданин Российской Федерации, обладающий активным избирательным правом, место жительства которого расположено в пределах избирательного округа.

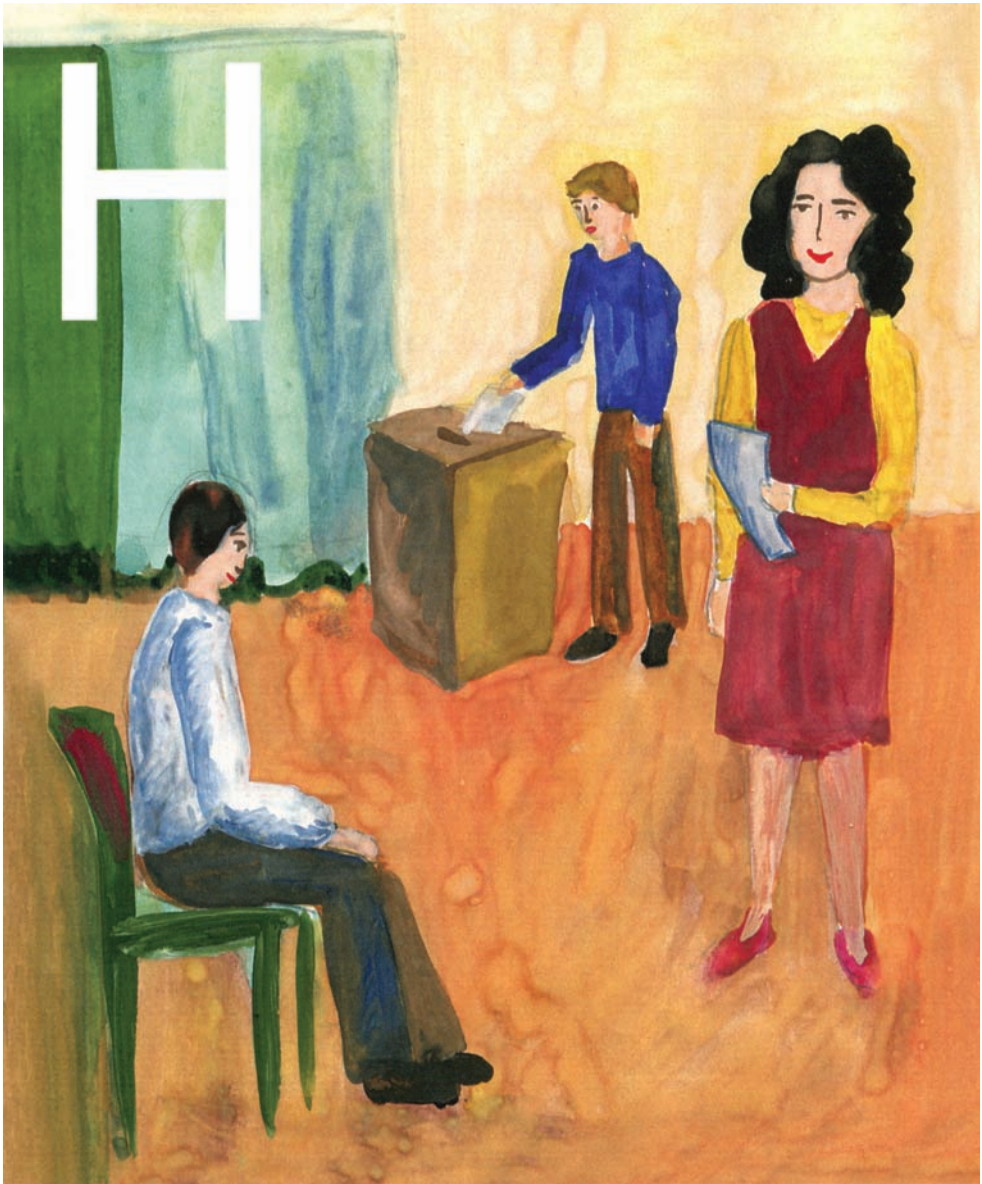
# К



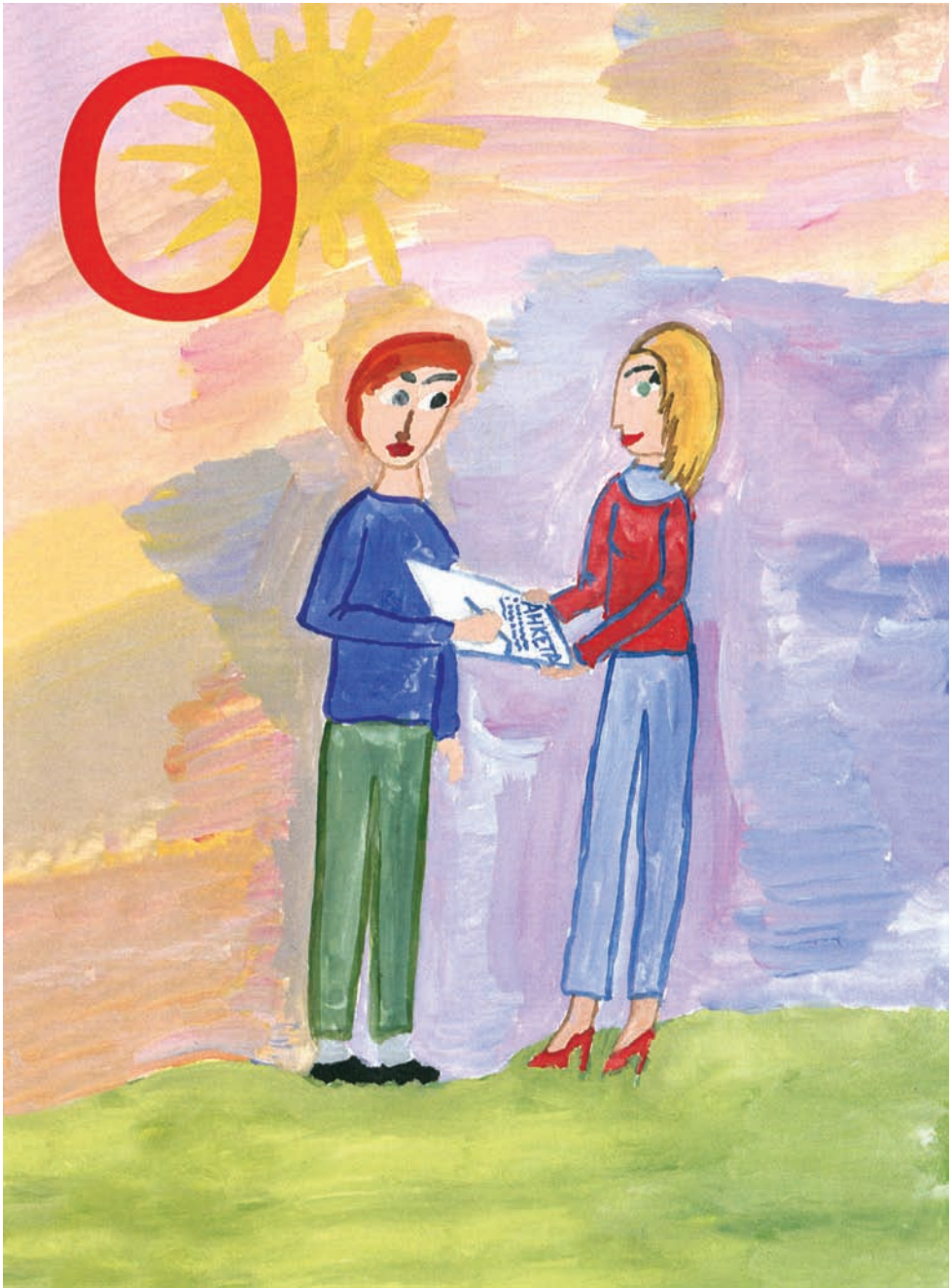
**КАБИНА** для голосования - место для тайного голосования, где избиратель заполняет бюллетень.



**ЛИСТОВКА** - агитационный печатный материал, побуждающий избирателей к голосованию за кандидата, список кандидатов или против него и предназначенный для массового распространения в период избирательной кампании.



**НАБЛЮДАТЕЛЬ** - гражданин Российской Федерации, уполномоченный осуществлять наблюдение за проведением голосования, подсчетом голосов и иной деятельностью избирательной комиссии в период проведения голосования, установления его итогов, определения результатов выборов, включая деятельность избирательной комиссии по проверке правильности установления итогов голосования и определения результатов выборов.



**ОПРОС** общественного мнения - выяснение мнения избирателей, участников референдума по различным вопросам, в том числе по вопросам, связанным с выборами и референдумами.

П



**ПАСПОРТ** гражданина Российской Федерации является основным документом, удостоверяющим личность гражданина Российской Федерации на территории Российской Федерации.





**РЕФЕРЕНДУМ** - форма прямого волеизъявления граждан Российской Федерации по наиболее важным вопросам государственного и местного значения в целях принятия решений, осуществляемого посредством голосования граждан Российской Федерации, обладающих правом на участие в референдуме.

# С



**СПИСОК** избирателей - избирательный документ, содержащий сведения о гражданах Российской Федерации, проживающих на территории избирательного участка и обладающих активным избирательным правом, в соответствии с которым проводится выдача избирательного бюллетеня для тайного голосования, устанавливается общее число избирателей, принявших участие в выборах.



**ТВЕРСКАЯ** городская Дума - выборный орган местного самоуправления города Твери, обладающий правом представлять интересы населения города Твери и принимать от его имени решения, действующие на территории города Твери. Тверская городская Дума состоит из 33 депутатов, избираемых населением города Твери на муниципальных выборах на пятилетний срок полномочий.

Ф



**ФЛАГ** города Твери является символом общественно-исторического и административного статуса города Твери.



**ЦИФРА** - знак для обозначения числа. Используется при заполнении протокола об итогах голосования на соответствующем избирательном участке и протокола о результатах выборов.

# Ч



**ЧЛЕН** избирательной комиссии - лицо, назначенное в состав избирательной комиссии. Избирательная комиссия - коллегиальный орган, организующий и обеспечивающий подготовку и проведение выборов.



**ШИРМА** для голосования - специальное оборудованное место для тайного голосования, где избиратель заполняет бюллетень.

Э



**ЭМБЛЕМА** - условное символическое изображение какого-либо понятия или идеи. Эмблема избирательной комиссии города Твери является символом избирательной комиссии города Твери.



**ЯЩИК** для голосования - предварительно опечатанный (опломбированный) ящик, в который избиратели опускают заполненные избирательные бюллетени.