



9 ОСОБЕННОСТИ ОРГАНИЗАЦИИ И ПРОВЕДЕНИЯ ГОЛОСОВАНИЯ В ТЕЧЕНИЕ НЕСКОЛЬКИХ ДНЕЙ ПОДРЯД

О Б У Ч Е Н И Е Р Е З Е Р В А С О С Т А В О В У Ч А С Т К О В Ы Х К О М И С С И Й

РЕШЕНИЕ О ПРОВЕДЕНИИ ГОЛОСОВАНИЯ В ТЕЧЕНИЕ НЕСКОЛЬКИХ ДНЕЙ ПОДРЯД

Принимается избирательной комиссией, организующей выборы, не позднее чем в десятидневный срок со дня официального опубликования решения о назначении выборов и не подлежит пересмотру.



Сроки действий по подготовке и проведению выборов, осуществляемых до дня голосования или после него, отсчитываются от последнего из указанных дней голосования, если законом не предусмотрено иное

Основные формы голосования



в помещении для голосования
(голосование в помещении)



вне помещения для голосования
(голосование на дому)

ОСОБЕННОСТИ ГОЛОСОВАНИЯ В ТЕЧЕНИЕ НЕСКОЛЬКИХ ДНЕЙ ПОДРЯД

Председатель УИК

обеспечивает правомочное заседание УИК для принятия решений в каждый из дней голосования не позднее времени окончания работы УИК в соответствующий день

Член УИК

при выдаче избирательного бюллетеня в соответствующей графе списка избирателей дополнительно указывает дату получения избирателем избирательного бюллетеня

Численность избирателей

информация об общем числе избирателей, получивших избирательные бюллетени, ежедневно (за исключением последнего дня голосования) передается в вышестоящую избирательную комиссию (с нарастающим итогом)

Дополнительные формы голосования

- оборудование места для проведения голосования,
- соблюдение порядка проведения

Обеспечение сохранности избирательных бюллетеней

- распечатка контрольных данных при использовании КОИБ,
- использование сейф-пакетов с индикаторными лентами

При подсчете голосов избирателей

- в протокол об итогах голосования вносится общее число избирательных бюллетеней, выданных избирателям в течение всех дней голосования,
- соблюдается последовательность и порядок вскрытия ящиков для голосования и сейф-пакетов



Раздел
«Обучение» на сайте РЦОИТ
при ЦИК России



Телеграм-канал РЦОИТ
при ЦИК России «Электорий»



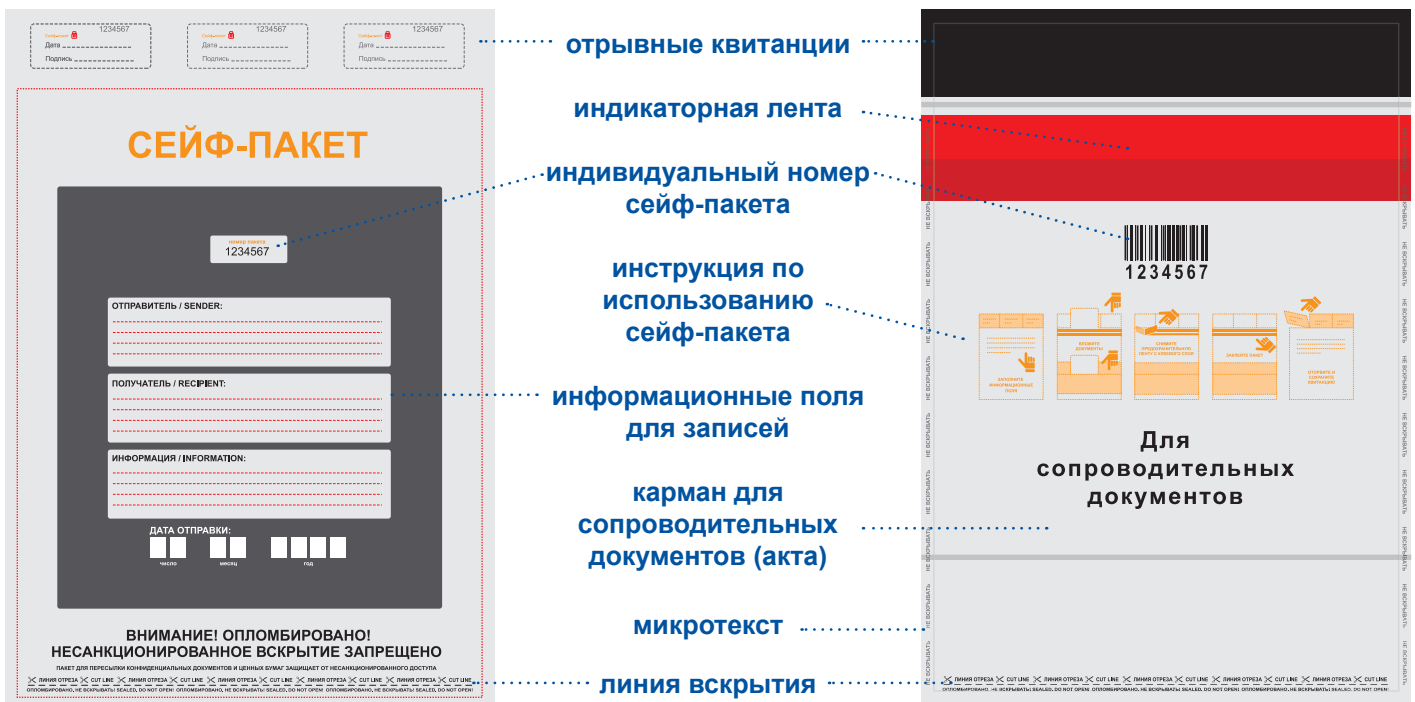
9 ОСОБЕННОСТИ ОРГАНИЗАЦИИ И ПРОВЕДЕНИЯ ГОЛОСОВАНИЯ В ТЕЧЕНИЕ НЕСКОЛЬКИХ ДНЕЙ ПОДРЯД

О Б У Ч Е Н И Е Р Е З Е Р В А С О С Т А В О В У Ч А С Т К О В Ы Х К О М И С С И Й

ОБЕСПЕЧЕНИЕ СОХРАННОСТИ ИЗБИРАТЕЛЬНЫХ БЮЛЛЕТЕНЕЙ ПРИ МНОГОДНЕВНОМ ГОЛОСОВАНИИ

Использование сейф-пакета

Каждый день голосования, за исключением последнего, избирательные бюллетени перемещаются в сейф-пакет из переносных и стационарных ящиков для голосования



Индикаторная лента на сейф-пакете обеспечивает индикацию фактов несанкционированного доступа



визуальные признаки попытки вскрытия сейф-пакета или снятия ленты



невозможность использовать ленту повторно



Раздел «Обучение» на сайте РЦОИТ при ЦИК России



Telegram-канал РЦОИТ при ЦИК России «Электорий»



9 ОСОБЕННОСТИ ОРГАНИЗАЦИИ И ПРОВЕДЕНИЯ ГОЛОСОВАНИЯ В ТЕЧЕНИЕ НЕСКОЛЬКИХ ДНЕЙ ПОДРЯД

О Б У Ч Е Н И Е Р Е З Е Р В А С О С Т А В О В У Ч А С Т К О В Ы Х К О М И С С И Й

ОБЕСПЕЧЕНИЕ СОХРАННОСТИ ИЗБИРАТЕЛЬНЫХ БЮЛЛЕТЕНЕЙ ПРИ МНОГОДНЕВНОМ ГОЛОСОВАНИИ

Использование сейф-пакета

Отдельный сейф-пакет для каждого ящика для голосования, который запечатывается

Перемещение избирательных бюллетеней из ящиков для голосования в сейф-пакет необходимо осуществлять в зоне видеонаблюдения

Места хранения сейф-пакетов должны круглосуточно находиться под видеонаблюдением (видеофиксацией)

Если сейф-пакет не вмещает количество избирательных бюллетеней, извлеченных из стационарного (переносного) ящика для голосования (в том числе при использовании нескольких стационарных ящиков для голосования), допускается использование нескольких сейф-пакетов (для избирательных бюллетеней из переносного ящика для голосования – два сейф-пакета)



Если средства видеонаблюдения не применяются, необходимо использовать средства видеофиксации (устройства стационарного или подвижного типа, предназначенные для записи, хранения и воспроизведения видеoinформации)

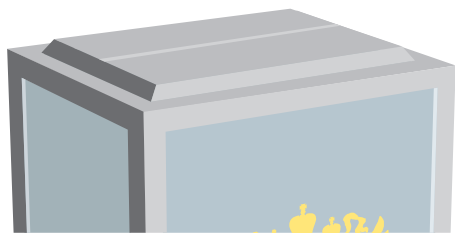
Использование стационарного ящика для голосования



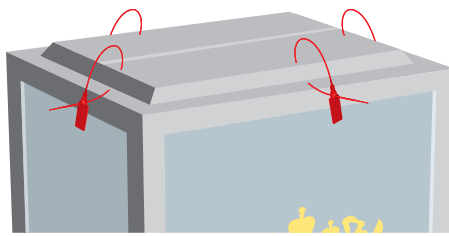
Решение принимается избирательной комиссией, организующей выборы, либо по ее поручению – избирательной комиссией, непосредственно вышестоящей по отношению к соответствующей участковой избирательной комиссии

Условие: стационарный ящик для голосования снабжен специальной печатаемой заглушкой прорези для избирательных бюллетеней

В первый и второй дни голосования по истечении установленного времени голосования в помещении для голосования



Прорезь стационарного ящика закрывается специальной заглушкой, которая должна полностью перекрывать прорезь



Специальная заглушка прорези опломбируется; пломба должна иметь индивидуальный серийный номер



Составляется акт об опломбировании прорези



Раздел
«Обучение» на сайте РЦОИТ
при ЦИК России



Telegram-канал РЦОИТ
при ЦИК России «Электорий»



9 ОСОБЕННОСТИ ОРГАНИЗАЦИИ И ПРОВЕДЕНИЯ ГОЛОСОВАНИЯ В ТЕЧЕНИЕ НЕСКОЛЬКИХ ДНЕЙ ПОДРЯД

ОБУЧЕНИЕ РЕЗЕРВА СОСТАВОВ УЧАСТКОВЫХ КОМИССИЙ

ОСОБЕННОСТИ ПОДСЧЕТА ГОЛОСОВ ИЗБИРАТЕЛЕЙ ПРИ МНОГОДНЕВНОМ ГОЛОСОВАНИИ

Подсчет голосов избирателей начинается сразу после окончания времени голосования в последний день голосования

1



подсчет и погашение неиспользованных бюллетеней (бюллетеней, испорченных избирателями)

2



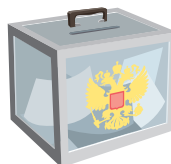
работа со списком избирателей

4



работа с сейф-пакетами, содержащими бюллетени из переносных ящиков для голосования

3



работа с бюллетенями из переносных ящиков для голосования, которые заполнили досрочно проголосовавшие избиратели, а также избиратели, проголосовавшие на дому в последний день голосования

5



работа с сейф-пакетами, содержащими бюллетени из стационарных ящиков для голосования

6



работа со стационарными ящиками для голосования, сортировка всех бюллетеней

7



непосредственный подсчет и оглашение бюллетеней по голосам за кандидатов (кроме бюллетеней, ранее признанных недействительными)

10



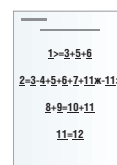
подписание протокола УИК об итогах голосования

9



проведение итогового заседания УИК

8



проверка контрольных соотношений данных



Раздел «Обучение» на сайте РЦОИТ при ЦИК России



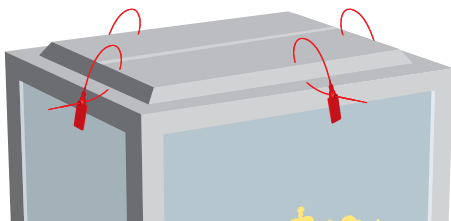
Telegram-канал РЦОИТ при ЦИК России «Электорий»



9 ОСОБЕННОСТИ ОРГАНИЗАЦИИ И ПРОВЕДЕНИЯ ГОЛОСОВАНИЯ В ТЕЧЕНИЕ НЕСКОЛЬКИХ ДНЕЙ ПОДРЯД

О Б У Ч Е Н И Е Р Е З Е Р В А С О С Т А В О В У Ч А С Т К О В Ы Х К О М И С С И Й

Особенности вскрытия ящиков для голосования и сейф-пакетов



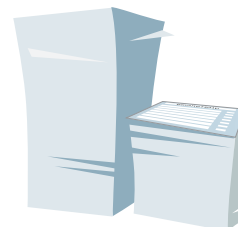
Вскрытию каждого ящика для голосования

предшествует проверка неповрежденности печатей (пломб) на них



Вскрытию каждого сейф-пакета предшествует

- проверка его неповрежденности (отсутствия следов несанкционированного доступа к его содержимому)
- установление факта идентичности номера на сейф-пакете номеру, указанному в соответствующем акте



Число извлеченных из сейф-пакета

избирательных бюллетеней установленной формы оглашается и вносится в акт, составленный в отношении этого сейф-пакета

Все данные, полученные во время подсчета голосов, вносятся в увеличенную форму протокола участковой избирательной комиссии об итогах голосования



Увеличенная форма протокола вывешивается до начала голосования в первый день голосования и должна находиться в помещении для голосования в каждый день голосования



Раздел
«Обучение» на сайте РЦОИТ
при ЦИК России



Telegram-канал РЦОИТ
при ЦИК России «Электорий»