

1 ПАМЯТКА ВОЛОНТЕРАМ НА ВЫБОРАХ

Статус волонтера на выборах

2026
18 19 20
СЕНТЯБРЯ

ТВОЙ ГОЛОС – СИЛА РОССИИ!

Помощь избирателю с инвалидностью может оказать волонтер, являющийся гражданином Российской Федерации, достигший возраста 18 лет, и направленный для оказания такой помощи волонтерской организацией либо избирательной комиссией

Волонтер также оказывает помощь маломобильным избирателям, которые испытывают затруднения в передвижении, получении необходимой информации

ДОКУМЕНТЫ, УДОСТОВЕРЯЮЩИЕ ПОЛНОМОЧИЯ ВОЛОНТЕРА

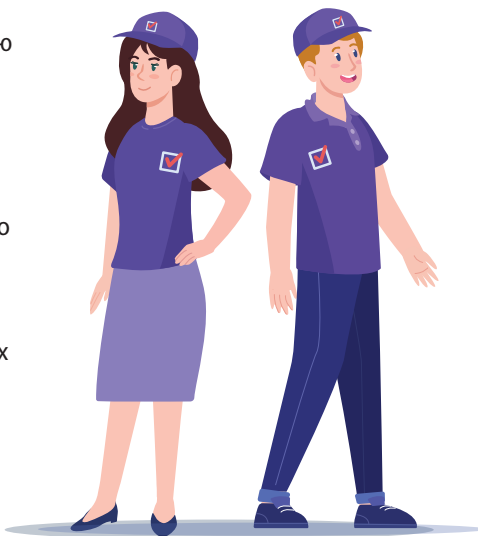


- ✓ Паспорт или иной документ, заменяющий паспорт гражданина Российской Федерации
- ✓ Направление от волонтерской организации либо от избирательной комиссии
- ✓ Нагрудный знак и/или иной знак отличия, изготовленный по форме, утвержденной соответствующей избирательной комиссией, с указанием фамилии, имени и отчества волонтера, наименования направившей его организации либо избирательной комиссии, а также наименования и даты проведения выборов

Нагрудный знак не должен содержать признаков предвыборной агитации; фамилию, имя, отчество зарегистрированного кандидата; наименование политической партии, выдвинувшей зарегистрированного кандидата

ВОЛОНТЕР ОБЯЗАН

- ✓ Пройти инструктаж по приглашению избирательной комиссии субъекта Российской Федерации и получить персональное задание в соответствующей избирательной комиссии
- ✓ Заблаговременно представиться председателю соответствующей избирательной комиссии и предъявить документ, удостоверяющий личность, и направление от волонтерской организации либо избирательной комиссии
- ✓ Оказывать помощь на безвозмездной основе по просьбе и (или) при условии добровольного согласия избирателя с инвалидностью
- ✓ Выполнять требования председателя соответствующей избирательной комиссии в соответствии с законодательством о выборах
- ✓ Предъявить направление от волонтерской организации либо избирательной комиссии по требованию избирателя, которому будет оказывать помощь
- ✓ Носить нагрудный знак



ВОЛОНТЕРОМ НЕ МОЖЕТ БЫТЬ

- Член избирательной комиссии
- Зарегистрированный кандидат
- Уполномоченный представитель кандидата по финансовым вопросам
- Доверенное лицо кандидата, политической партии
- Уполномоченный представитель политической партии
- Наблюдатель

ВНИМАНИЕ!

Волонтеру рекомендуется заблаговременно согласовать с избирателем с инвалидностью, какая конкретно помощь ему потребуется для участия в голосовании

ВОЛОНТЕР НЕ ИМЕЕТ ПРАВА

1. Совершать действия, препятствующие голосованию избирателей и работе членов избирательной комиссии, а также лиц, присутствующих в помещении для голосования
2. Проводить предвыборную агитацию среди избирателей, в том числе среди избирателей с инвалидностью, при оказании им помощи
3. Входить с избирателем в кабину для тайного голосования (за исключением случаев, предусмотренных законодательством о выборах)
4. Нарушать своими действиями общественный порядок



Информационно-справочный центр ЦИК России
8 800 200 00 20
cikrf.ru



Методические материалы на сайте
РЦОИТ при ЦИК России

2 ПАМЯТКА ВОЛОНТЕРАМ НА ВЫБОРАХ

Статус волонтера на выборах

2026
18 19 20
СЕНТЯБРЯ

ТВОЙ ГОЛОС – СИЛА РОССИИ!



По всем вопросам, возникающим в ходе оказания помощи избирателям, волонтеру следует обращаться к председателю соответствующей избирательной комиссии (при его отсутствии – к заместителю председателя или секретарю комиссии) или к члену участковой избирательной комиссии, которому поручено взаимодействовать с волонтерами

ВОЛОНТЕР МОЖЕТ ОБРАТИТЬСЯ В ИЗБИРАТЕЛЬНУЮ КОМИССИЮ

за информационными материалами, выполненными в форме, доступной для восприятия избирателю с инвалидностью



Крупный шрифт



Шрифт Брайля



Аудиоформат

- Информация о выборах
- Информация о зарегистрированных кандидатах
- Информация о порядке голосования
- Информация о порядке заполнения избирательного бюллетеня

ВОЛОНТЕР ПО ПРОСЬБЕ ИЗБИРАТЕЛЯ С ИНВАЛИДНОСТЬЮ МОЖЕТ СООБЩИТЬ В СООТВЕТСТВУЮЩУЮ ИЗБИРАТЕЛЬНУЮ КОМИССИЮ



- ✓ О потребности такого избирателя в специальном транспортном средстве или социальном такси для проезда до помещения для голосования, в том числе досрочного, либо до УИК, ТИК, МФЦ для подачи заявления о включении его в список избирателей по месту нахождения
- ✓ О потребности в специальном оборудовании и (или) специальных средствах для голосования (например, трафаретах, дополнительном освещении или лупе и т.д.)
- ✓ О потребности в услугах переводчика русского жестового языка

ВОЛОНТЕР МОЖЕТ ОКАЗАТЬ СОДЕЙСТВИЕ ИЗБИРАТЕЛЮ С ИНВАЛИДНОСТЬЮ

в передаче в УИК

в срок с 10 сентября и не позднее 14:00 по местному времени 20 сентября 2026 года письменного заявления или устного обращения избирателя о предоставлении ему возможности проголосовать вне помещения для голосования



Информационно-справочный центр ЦИК России
8 800 200 00 20
cikrf.ru



Методические материалы на сайте
РЦОИТ при ЦИК России

3 ПАМЯТКА ВОЛОНТЕРАМ НА ВЫБОРАХ

Статус волонтера на выборах

2026
18 19 20
СЕНТЯБРЯ

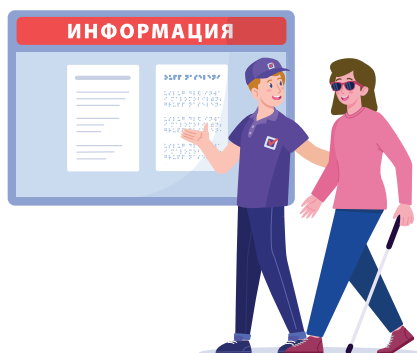
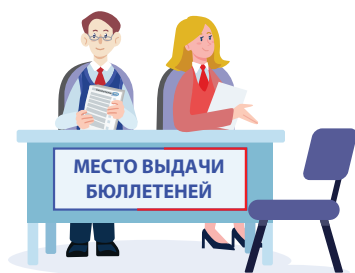
ТВОЙ ГОЛОС – СИЛА РОССИИ!

- ✓ Волонтер может сопровождать избирателя с инвалидностью от места жительства до помещения для голосования, кабины (места) для тайного голосования, стационарного ящика для голосования, выхода из помещения для голосования
- ✓ Волонтер может находиться около или внутри помещения для голосования. При появлении избирателя с инвалидностью волонтер должен выяснить, нуждается ли он в помощи, в том числе в сопровождении

При согласии такого избирателя следует организовать помощь при входе и выходе из здания, в котором находится помещение для голосования



ПРИ ОКАЗАНИИ ПОМОЩИ ИЗБИРАТЕЛЮ ВОЛОНТЕР ОБЯЗАН УЧИТЫВАТЬ ОСОБЕННОСТИ ЕГО КАТЕГОРИИ ИНВАЛИДНОСТИ



- ✓ Избирателю, имеющему нарушения функций опорно-двигательного аппарата, необходимо предложить стул либо освободить место для кресла-коляски у стола для выдачи избирательных бюллетеней
- ✓ Слепым и слабовидящим избирателям помочь ознакомиться с информацией на информационном стенде, выполненной крупным шрифтом или шрифтом Брайля
- ✓ С избирателем, являющимся глухим или слабослышащим, волонтеру рекомендуется общаться через переводчика русского жестового языка (возможно и онлайн) либо понятными жестами, либо в письменной форме. Для этого необходимо иметь при себе бумагу для записей и письменные принадлежности

ПОМОЩЬ В ПОЛУЧЕНИИ ИЗБИРАТЕЛЬНОГО БЮЛЛЕТЕНЯ И/ИЛИ ЕГО ЗАПОЛНЕНИИ

Волонтер вправе оказать помощь избирателю с инвалидностью в случае, если он не может самостоятельно распечатать в получении избирательного бюллетеня и (или) заполнить избирательный бюллетень или принять участие в электронном голосовании

Избиратель с инвалидностью устно извещает комиссию о своем намерении воспользоваться помощью для заполнения бюллетеня, участия в электронном голосовании. При этом в соответствующей (соответствующих) графе (графах) списка избирателей указываются фамилия, имя, отчество, серия и номер паспорта или документа, заменяющего паспорт, лица, оказывающего помощь избирателю

Помощь в получении избирательного бюллетеня и/или его заполнении может оказать волонтер либо другое лицо, не являющееся членом избирательной комиссии, зарегистрированным кандидатом или его доверенным лицом, уполномоченным представителем кандидата по финансовым вопросам, уполномоченным представителем или доверенным лицом политической партии, наблюдателем



Об оказании помощи избирателю с инвалидностью соответствующая избирательная комиссия информирует присутствующих на участке



Информационно-справочный центр ЦИК России
8 800 200 00 20
cikrf.ru



Методические материалы на сайте
РЦОИТ при ЦИК России

4 ПАМЯТКА ВОЛОНТЕРАМ НА ВЫБОРАХ

Статус волонтера на выборах

2026
18 19 20
СЕНТЯБРЯ

ТВОЙ ГОЛОС – СИЛА РОССИИ!

ПОВЕДЕНИЕ ВОЛОНТЕРА ДОЛЖНО БЫТЬ ВЕЖЛИВЫМ И КОРРЕКТНЫМ. В ХОДЕ РАЗГОВОРА С ИЗБИРАТЕЛЕМ, ИМЕЮЩИМ ТРУДНОСТИ В ОБЩЕНИИ, ВНИМАТЕЛЬНО СЛУШАЙТЕ ЕГО, НЕ ПЕРЕБИВАЙТЕ, НЕ ПОПРАВЛЯЙТЕ, НЕ ДОГОВАРИВАЙТЕ ЗА НЕГО И ДОЖИДАЙТЕСЬ КОНЦА ФРАЗЫ



Глухие,
слабослышащие,
слепоглухие

- ✓ Давайте пояснения в письменной форме либо через переводчика русского жестового языка
- ✓ При общении с избирателем, имеющим нарушения слуха, слова можно дополнить понятными жестами, уточняющими действия, связанные с процедурой голосования
- ✓ Со слепоглухим избирателем лучше общаться через тифлосурдопереводчика

ОБЩАЙТЕСЬ НЕПОСРЕДСТВЕННО С ИЗБИРАТЕЛЕМ С ИНВАЛИДНОСТЬЮ, А НЕ С СОПРОВОЖДАЮЩИМ ЕГО ЛИЦОМ, ПОЛЬЗУЙТЕСЬ ОБЫЧНОЙ РАЗГОВОРНОЙ ЛЕКSIКОЙ



Слепые
и слабовидящие

- ✓ При сопровождении аккуратно берите избирателя под руку или за руку
- ✓ Когда вы предлагаете избирателю сесть, не усаживайте его, а направьте руку на спинку стула или подлокотник
- ✓ При оказании помощи не отходите от избирателя без предупреждения



ПРИ РАЗГОВОРЕ С ИЗБИРАТЕЛЕМ, ПОЛЬЗУЮЩИМСЯ КРЕСЛОМ-КОЛЯСКОЙ, ПОСТАРАЙТЕСЬ РАСПОЛОЖИТЬСЯ ТАК, ЧТОБЫ ВАШИ ГЛАЗА БЫЛИ НА ОДНОМ УРОВНЕ



С нарушением функций
опорно-двигательного
аппарата

- ✓ Кресло-коляска является неприкосновенным пространством человека, поэтому на нее нельзя облакачиваться и перемещать без разрешения
- ✓ Если избиратель разрешил везти кресло-коляску, надо делать это медленно и заранее предупреждать о барьерах на пути движения



Информационно-справочный центр ЦИК России
8 800 200 00 20
cikrf.ru



Методические материалы на сайте
РЦОИТ при ЦИК России